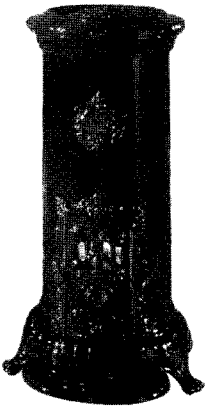
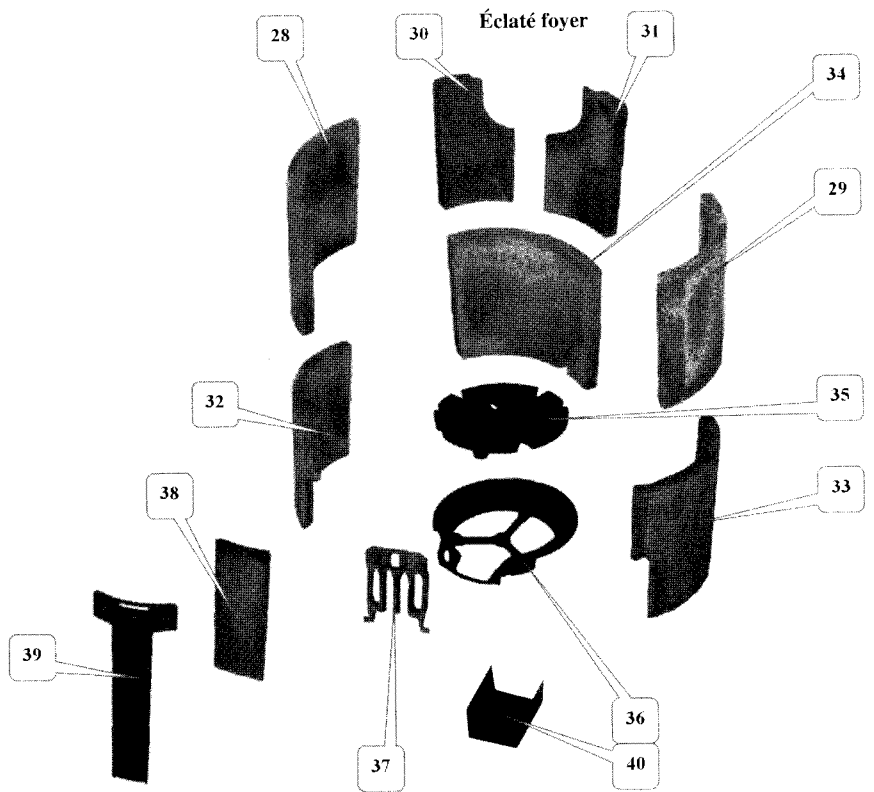


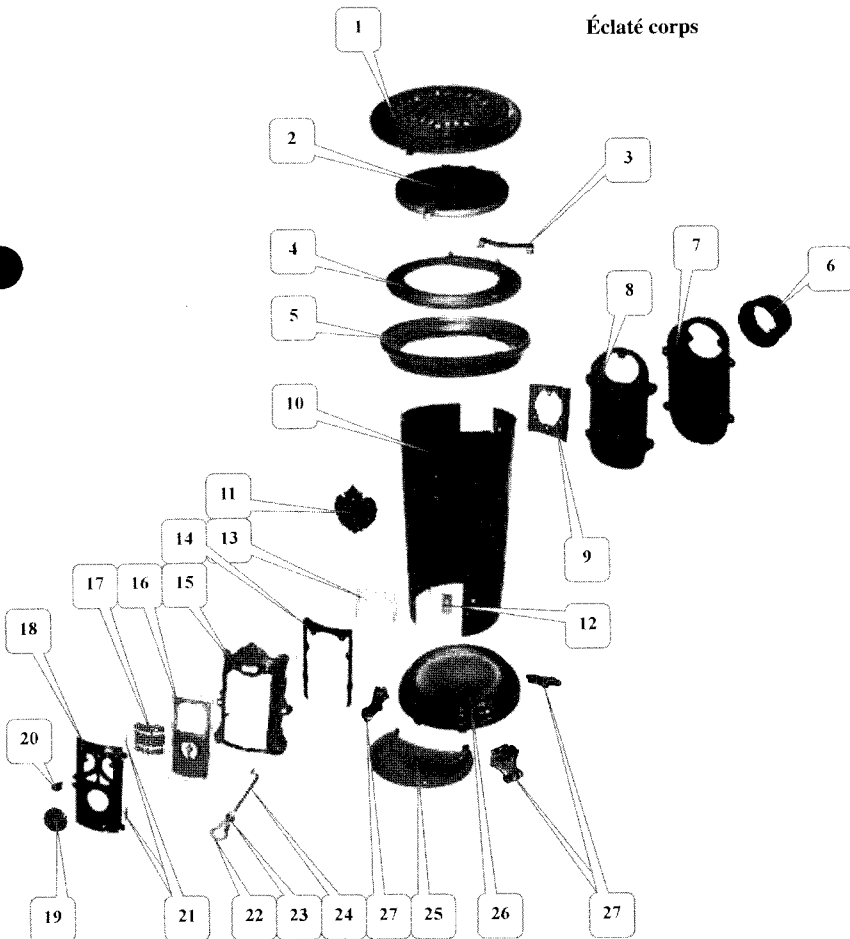
3721 A



Repère	Désignation	Codification
28	Brique côté gauche supérieure	00001306171
29	Brique côté droit supérieure	00001306172
30	Brique arrière supérieure gauche	00001306176
31	Brique arrière supérieure droite	00001306175
32	Brique côté gauche inférieure	00001306173
33	Brique côté droit inférieure	00001306174
34	Brique arrière inférieure	00001306170
35	Grille charbon	10218372153
36	Support foyer	10367372153
37	Grille devant	10221372153
38	Brique conduit air supérieur	00001306177
39	Conduit d'air	14121372100
	Ficelle céramique tressée conduit d'air	18817372100
40	Tiroir à cendres	13315372153



Éclaté corps



Repère	Désignation	Codification
1	Couvercle (préciser la couleur)	212013721..
2	Tampon de chargement	21440373153
3	Crapaudine porte chargement	11147373100
4	Dessus foyer	11113373153
5	Chapiteau (préciser la couleur)	111103731..
6	Buse ronde à oreilles	14312372153
7	Boîte à fumée	14301372153
8	Semelle boîte à fumée	24303372153
9	Raccord boîte à fumée	14367372153
10	Fût	10336372161
11	Ecusson (préciser la couleur)	185013721..
12	Patte de fixation	19185372096
13	Couvre écrou	10319012453
14	Raccord devant foyer	10359012453
15	Devant de foyer	103263721..
16	Semelle porte foyer	12866372153
17	Jeu de verre	00001304600
	Ficelle céramique tressée verre réfractaire	18816372100
18	Porte foyer (préciser la couleur)	128613721..
	Ficelle céramique tressée porte foyer	18814372100
19	Valve réglage air (préciser la couleur)	141363721..
20	Vis de fermeture	00001301165
21	Goupille cannelée 6x40	00001305127
22	Anneau dégrillage	10301212153
23	Guide tige décentrage	00001304477
24	Tige décentrage	10377373600
25	Bavette (préciser la couleur)	122013721..
26	Fond (préciser la couleur)	122053721..
27	Pieds (préciser la couleur)	126152122..