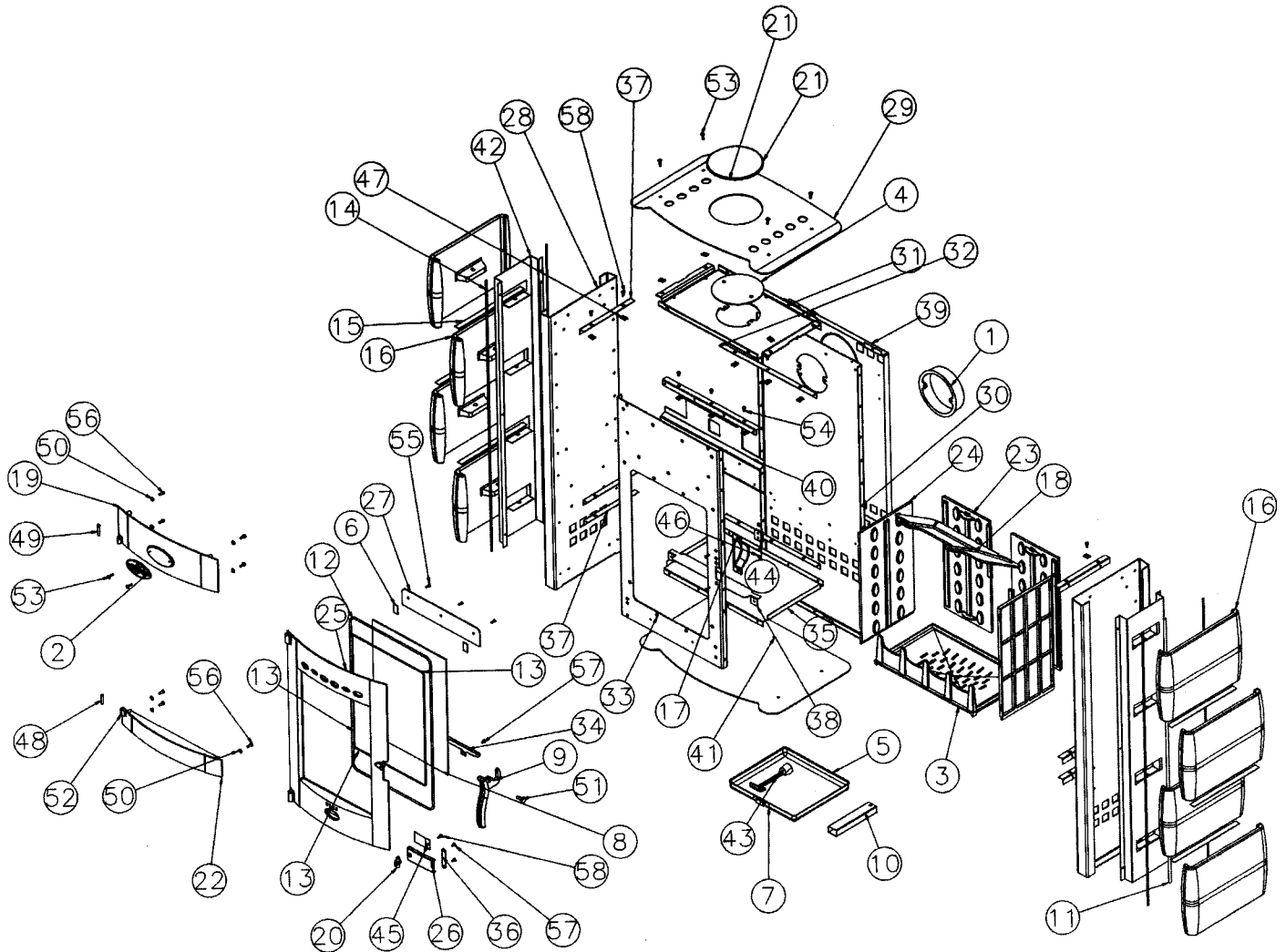


NOMENCLATURE ET ÉCLATÉ

REF. 369101



| N° | Nbre | Désignation | Codification | N° | Nbre | Désignation | Codification |
|----|------|-----------------------------|---------------|----|------|--------------------------|---------------|
| 01 | 1 | Buse ronde 153 int | 1 4312 3119 | 30 | 1 | Derrière | 1 2401 369101 |
| 02 | 1 | Écusson | 1 8501 3123 | 31 | 1 | Dessus | 1 1101 369101 |
| 03 | 1 | Support foyer | 2 0367 3138 | 32 | 3 | Equerre façade | 1 2145 369101 |
| 04 | 1 | Tampon dessus | 1 1431 3144 | 33 | 1 | Façade | 1 2101 369101 |
| 05 | 1 | Bac cendres | 1 3304 3157 | 34 | 1 | Fixe vitre | 1 2071 369101 |
| 06 | 2 | Joint plat autocollant larg | 1 8841 3260 | 35 | 1 | Fond | 1 2205 369101 |
| 07 | 1 | Naïlle tiroir cendres | 1 3370 3260 | 36 | 1 | Guide sécurité | 1 4175 369101 |
| 08 | 1 | Verre réfractaire | 00001307442 | 37 | 6 | Joint fond | 1 2255 369101 |
| 09 | 1 | Poignée foyer | 1 2878 364102 | 38 | 1 | Pare cendres | 2 3306 369101 |
| 10 | 1 | Clé de manœuvre | 1 4144 364102 | 39 | 1 | Plaque protection | 1 2420 369101 |
| 11 | 2 | Broche | 1 3049 369101 | 40 | 1 | Renfort façade | 1 2175 369101 |
| 12 | 1 | Ficelle tressée porte foy | 1 8855 369101 | 41 | 1 | SoCLE | 1 2215 369101 |
| 13 | 1 | Ficelle tressée verre ref | 1 8826 369101 | 42 | 2 | Support carreaux côté | 1 1355 369101 |
| 14 | 4 | Joint de côté | 1 2343 369101 | 43 | 1 | Clé à crochet | 1 4101 3720 |
| 15 | 6 | Joint plat autocollant côté | 1 8879 369101 | 44 | 1 | Butée façade | 1 2010 386101 |
| 16 | 8 | Panneau décor côté | 1 1352 369101 | 45 | 1 | Protection clapet entrée | 1 3911 996008 |
| 17 | 1 | Carter droit | 1 2778 369101 | 46 | 2 | Écrou carré brut M5 | 00001300269 |
| 18 | 1 | Défecteur | 1 0131 369101 | 47 | 1 | Écrou rapid nut 0955 M5 | 00001304496 |
| 19 | 1 | Fronton | 1 2112 369101 | 48 | 1 | Goupille cannelée 6x40 | 00001305127 |
| 20 | 1 | Index | 1 8548 369101 | 49 | 1 | Rivet acier TR 6x40 | 00001305507 |
| 21 | 1 | Obturbateur dessus | 1 1154 369101 | 50 | 7 | Rondelle 14x6.3x1.2 | 00001301784 |
| 22 | 1 | Panneau inférieur façade | 2 2118 369101 | 51 | 1 | Vis épaulement | 00001307191 |
| 23 | 2 | Plaque protection ar | 1 0176 369101 | 52 | 1 | Vis HC M5x6 | 00001304206 |
| 24 | 2 | Plaque protection côté | 1 0173 369101 | 53 | 6 | Vis poelier M5x20 | 00001307563 |
| 25 | 1 | Porte foyer | 1 2861 369101 | 54 | 6 | Vis TCB M5x16 | 00001305477 |
| 26 | 1 | Volet réglage air | 1 4317 369101 | 55 | 5 | Vis TF M6x16 | 00001305315 |
| 27 | 1 | Conduit supérieur air | 1 4173 369101 | 56 | 7 | Vis TH M6x16 | 00001305947 |
| 28 | 2 | Côté intérieur | 1 0404 369101 | 57 | 4 | Vis TRL M5x10 | 00001305476 |
| 29 | 1 | Couvercle | 1 1201 369101 | 58 | 5 | Vis TRL M5x16 | 00001305477 |