

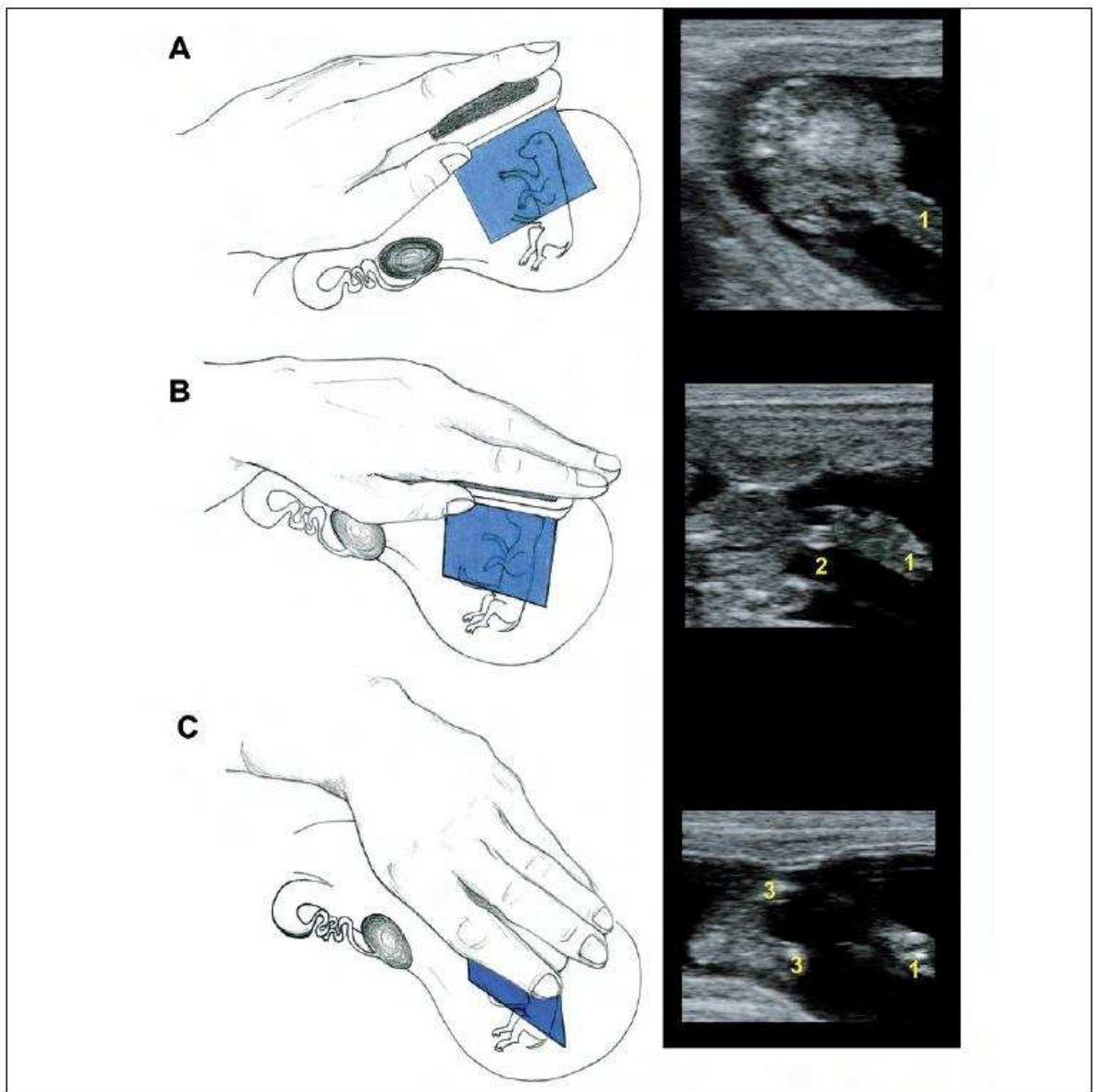
### L'apparence du tubercule génital

Le tubercule génital chez le mâle et chez la femelle, de même que les bourrelets génitaux (ou labio-scrotaux) et les replis urogénitaux chez le mâle sont des structures très échogènes. Le tubercule génital mâle et femelle apparaît sur l'écran sous la forme d'une structure bilobée blanche dont l'échogénicité est comparable à celle du tissu osseux<sup>6</sup>.

L'apparence échographique du tubercule génital étant la même chez le mâle et chez la femelle du 58<sup>e</sup> au 65<sup>e</sup> jour de la gestation, c'est la position de celui-ci qui détermine le diagnostic<sup>7,8,25</sup>.

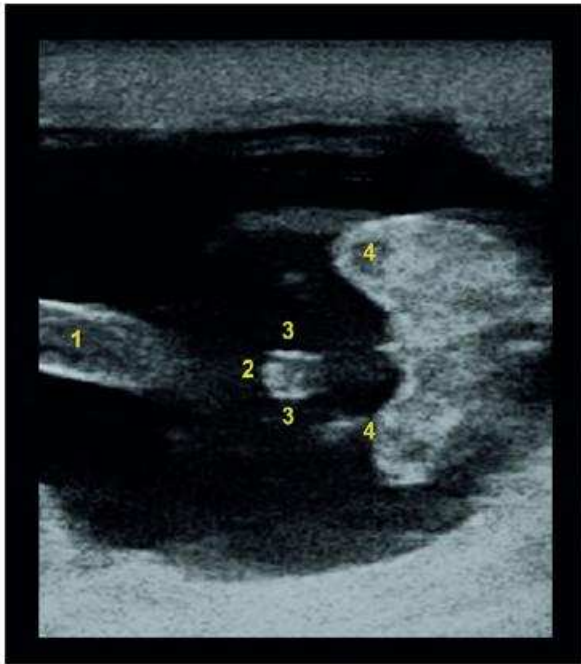
### Le tubercule génital chez le mâle

Vers le 58<sup>e</sup> jour de la gestation, le tubercule génital atteint sa position définitive caudalement au cordon ombilical (Cf. Figures 7-8 et 7-9).



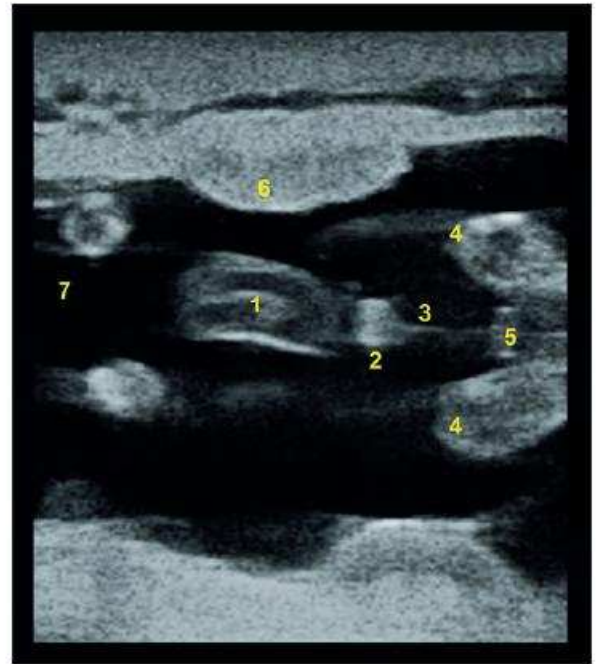
**Figure 7-9.** Fœtus mâle au 60<sup>e</sup> jour de la gestation en trois plans transversaux consécutifs. Le côté gauche de la figure montre la position de la sonde échographique par rapport à celle du fœtus dans l'utérus. La figure à droite présente l'image correspondante visualisée sur le moniteur. La sonde échographique est déplacée du cordon ombilical (A) au tubercule génital (B) puis aux membres postérieurs (C). 1 : cordon ombilical ; 2 : tubercule génital ; 3 : membres postérieurs.

Entre le 65<sup>e</sup> et le 70<sup>e</sup> jour de la gestation, on peut noter chez le fœtus mâle un changement de l'apparence échographique du tubercule génital. La structure bilobée observée plus tôt durant la gestation, fera place à une structure quadrilobée correspondant à la visualisation du tubercule génital et des replis urogénitaux (Figure 7-10)<sup>6</sup>.



**Figure 7-10.** Apparence échographique du tubercule génital et des replis urogénitaux d'un fœtus mâle en coupe longitudinale au 68<sup>e</sup> jour de la gestation. 1 : cordon ombilical ; 2 : tubercule génital ; 3 : replis urogénitaux ; 4 : membres postérieurs.

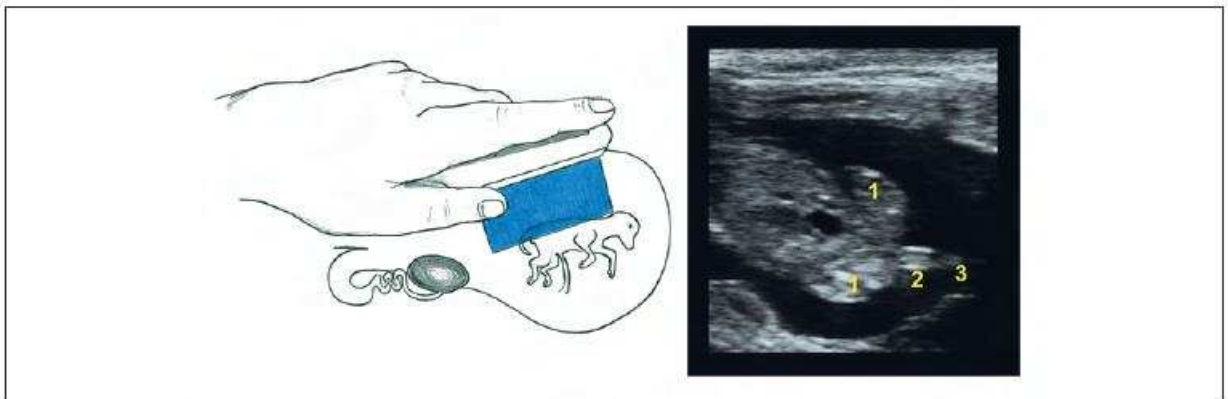
À ce stade, les bourrelets génitaux (ou labio-scrotaux) sont fusionnés au niveau de la ligne médiane. Ces structures sont à l'origine du scrotum et se présentent sous la forme de deux petites lignes blanches de part et d'autre de la ligne médiane (Figure 7-11)<sup>6</sup>.



**Figure 7-11.** Apparence échographique du tubercule génital et des bourrelets génitaux d'un fœtus mâle en coupe longitudinale au 68<sup>e</sup> jour de la gestation. 1 : cordon ombilical ; 2 : tubercule génital ; 3 : raphé du prépuce ; 4 : membres postérieurs ; 5 : bourrelets scrotaux ; 6 : placentome ; 7 : membres antérieurs.

### Le tubercule génital chez la femelle

Vers le 58<sup>e</sup> jour de la gestation, le tubercule génital atteint sa position finale, sous la queue (Figures 7-12 et 7-13).



**Figure 7-12.** Fœtus femelle au 60<sup>e</sup> jour de la gestation en coupe longitudinale. Le côté gauche de la figure montre la position de la sonde échographique par rapport à celle du fœtus dans l'utérus. La figure à droite présente l'image correspondante visualisée sur le moniteur. 1 : membres postérieurs ; 2 : tubercule génital ; 3 : queue.