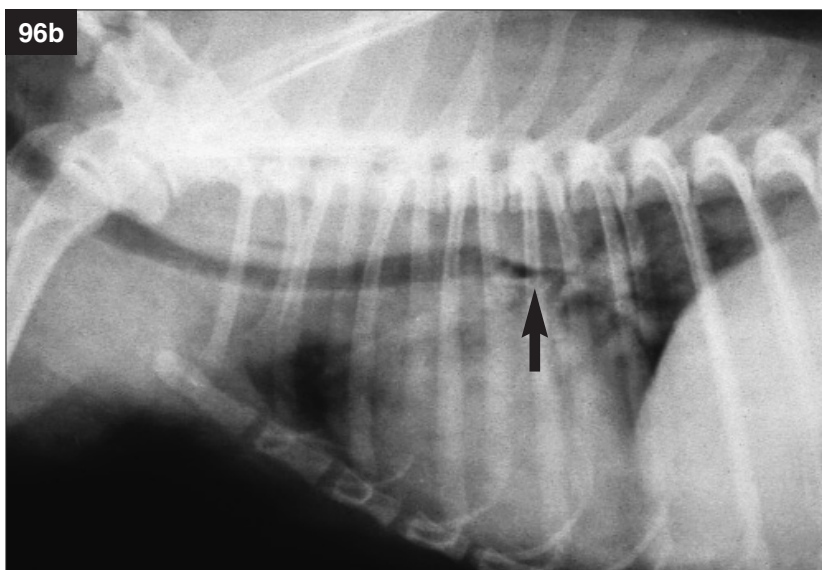
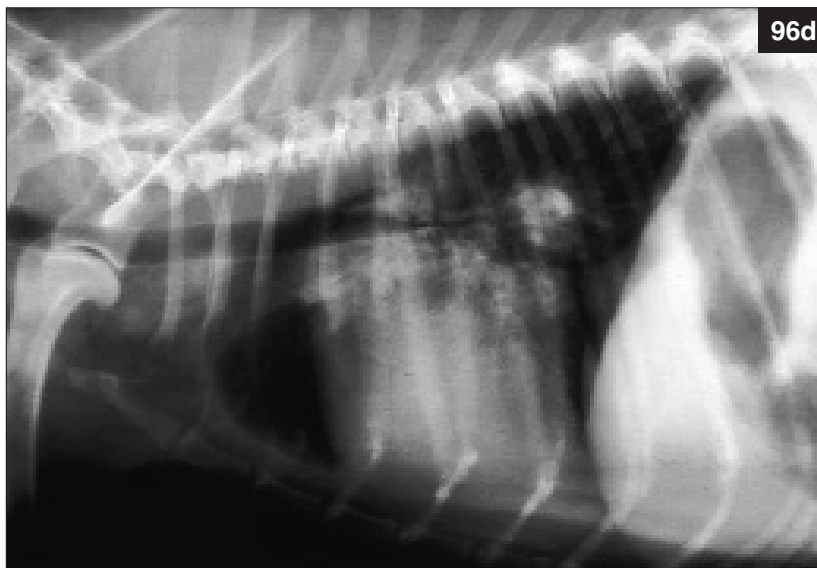
**96a-d. Collapsus trachéal**

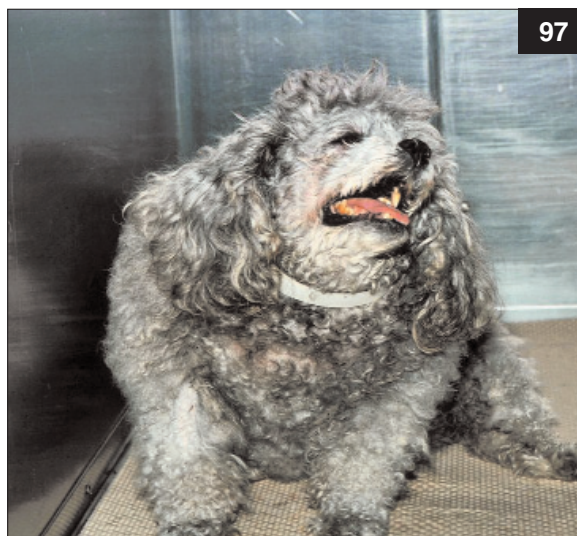
Un collapsus trachéal apparaît parfois de manière évidente sur les radiographies thoraciques. L'image **96a** montre un rétrécissement de la trachée, ainsi qu'un collapsus lobaire ou une infiltration du lobe crânial du poumon. La photo **96b** révèle un collapsus d'une bronche souche (flèche). La radioscopie permet de détecter ce qui n'est pas clairement observable sur les radiographies classiques, en particulier lorsque les bronches souches sont concernées. Cette situation est illustrée sur les photographies **96c** et **96d**.





97. Collapsus trachéal

L'évolution d'un collapsus trachéal peut parfois entraîner la mort, comme dans le cas de ce caniche, photographié peu avant sa mort. Le traitement de soutien consiste à administrer de l'oxygène, de l'aminophylline, de la prednisolone et une faible dose de furosémide. Parfois, une tranquillisation modérée aide à atténuer l'état d'anxiété.



98. Collapsus trachéal

Voici l'image, vue en bronchoscopie, d'un collapsus trachéal chez un chien. Le rétrécissement en avant du fibroscope est flagrant. En revanche, une radiographie du thorax ne permettrait peut-être pas de l'observer.

