

# Balance de haute précision

Balance de précision (10 mg) qui combine un design esthétique et robuste avec une grande fonctionnalité et une simplicité d'utilisation grâce à l'écran de guidage des menus.



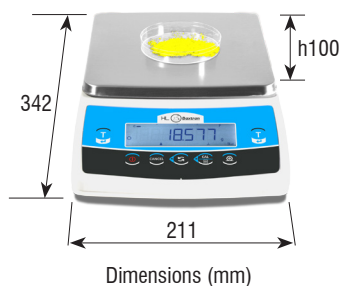
## CARACTÉRISTIQUES:

- Écran LCD rétro-éclairé permettant une visualisation excellente avec protection avancée de la vue (ADVANCED EYE PROTECTION).
- 8 chiffres de 15 mm à l'écran avec des messages en guise de guidage pour l'utilisateur.
- 7 touches de fonctions directes.
- Boîtier supérieure en ABS et plateau en acier inoxydable.
- Structure de la balance robuste en fonte métallique pour la protection face aux effets des orages et aux interférences électromagnétiques.
- Quatre pieds réglables qui permettent une plus grande stabilité pour des résultats précis.
- Niveau à bulle.
- Temps de réponse 2 à 3 sec.
- Unités de mesure multiples: gramme, kilogramme, pound, ounce, troy ounce, grain, pennyweight, carat, milligramme, momme, mesghal, Hong Kong tael, Singapore taels, Taiwan taels, bath.
- Crochet inférieur de pesée.
- Température de fonctionnement comprise entre 15 °C et 30 °C (selon le modèle).
- Modèles disponibles avec étalonnage interne (HL-I).
- RS232, format PC et imprimante.
- 3 types envoi à PC:
  - Continue: envoi de données en continue à PC.
  - Ald: envoi de données à PC avec poids stabilisé.
  - Req: envoi de données à PC sur demande.
- GLP/GMP.
- Livré avec: housse de protection et blister.



## FONCTIONS

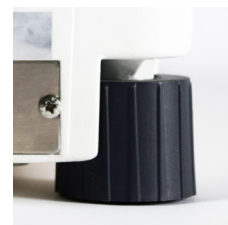
- Comptage de pièces
- Détermination par pourcentage
- Filtre de pesage d'animaux
- Formulation
- Plusieurs unités
- Contrôle du poids
- Fonction poids objectif
- Détermination de la densité
- Étalonnage de pipettes
- Statistiques
- Totalisation



RS232, Dual Display et Foot



Niveau à bulle



Pieds réglables

Balance Précision	260346	260348	260347	260349
Type de cage	-			
Unités multiples	Oui			
Réglementation CE	Oui	Oui	Oui	Oui
Formulation	Nombre maximum de poids 99			
Type d'étalonnage	Externe	Externe	Interne	Interne
Auto calibration	Non	Non	Oui	Oui
Poids d'étalonnage g	1500 (F1)	2000 (F1)	1500 (F1)	2000 (F1)
Classe	II	II	II	II
Poids net	4,8 kg			

Code #	Portée (g)	Précision (g)	Dimensions du plateau (mm)	Dimensions emballage (mm)	Poids emballage (kg)	Certifications		
						ENAC		
							Code #	
260346	3100	0,01	198x205	500x410x330	7,5	900039		
260348	4100	0,01	198x205	500x410x330	7,5	900039		
260347	3100	0,01	198x205	500x410x330	7,5	900039		
260349	4100	0,01	198x205	500x410x330	7,5	900039		

## Accessoires

Code #	Description des accessoires
910034	Imprimante IMP27
910035	Imprimante IMP28