

<b>V10000</b>	pour capteurs de pesage / for load cells CBL kg 250 - 10000; CBX kg 15000.....	
<b>V10275</b>	pour capteurs de pesage / for load cells CBL kg 250 - 10000; CBX kg 15000.....	

Accessoire réalisé en acier INOX AISI 304 conçu pour le pesage des silos, réservoirs, mélangeurs, trémies, assujettis aux vibrations en raison des organes en mouvement. Il est conseillé de procéder à l'installation du système de pesage en utilisant uniquement l'accessoire sans le capteur. Une fois le montage terminé (soudures, etc) prévoir un raccordement au moyen d'un conducteur en cuivre entre la plaque supérieure et la plaque inférieure, puis relier entre elles les plaques inférieures au réseau de terre: procéder à l'insertion du capteur en retirant d'abord un ou plusieurs petits boulons de blocage du capteur (3), puis desserrer les écrous utilisés comme vérins (4). Vérifier que le boulon (2) ne touche pas sur le côté du trou de la bride de la plaque supérieure et approcher les écrous anti-renversement (5) à environ 1 mm de la plaque; pour terminer remonter les trois petits boulons de blocage du capteur.

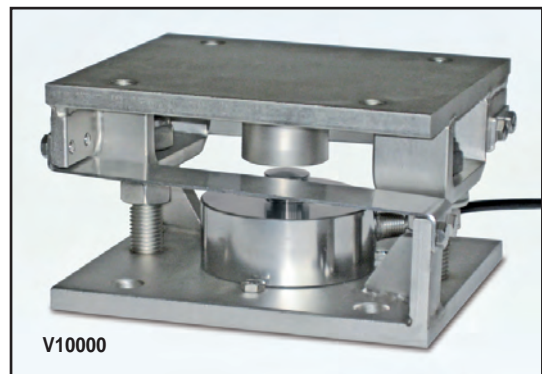
**La plaque inférieure doit appuyer sur des surfaces indéformables. Les accessoires de montage ont pour but de permettre un positionnement correct des capteurs pour obtenir une précision et une fiabilité maximum. Le concepteur de l'installation sera chargé de prévoir les modifications nécessaires afin d'éviter les déplacements latéraux et le renversement en fonction de: Chocs et vibrations; Poussée du vent; Classification sismique de la zone d'installation; Consistance de la base d'appui.**

- (1) Lames anti-déplacement latéral
- (2) Boulons avec fonction anti-renversement et vérin
- (3) N. 3 petits boulons de blocage du capteur
- (4) Écrou à utiliser comme vérin
- (5) Écrou anti-renversement autobloquant

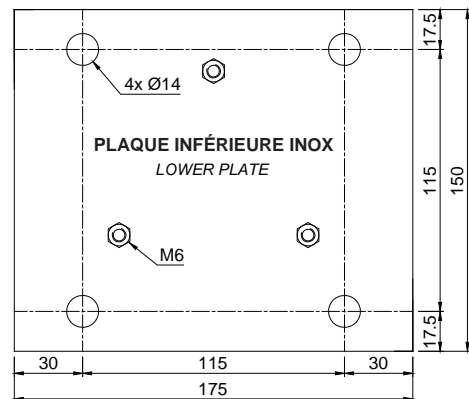
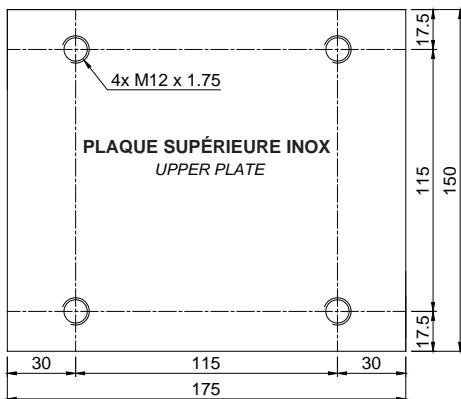
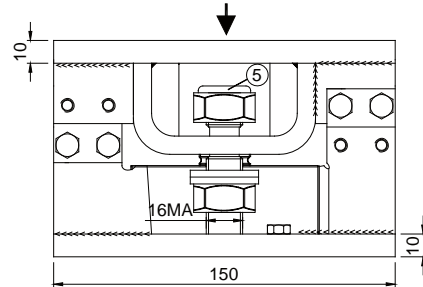
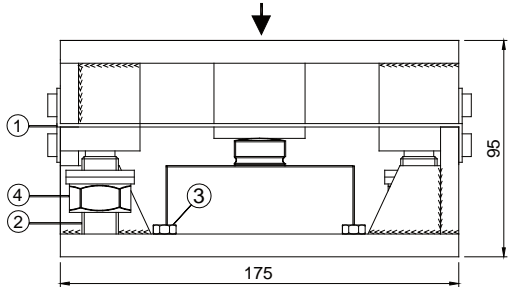
- (1) Laminas against lateral forces
- (2) Anti-tilt bolts to be used as jacks
- (3) N.3 bolts to fix the load cell
- (4) Nut to be used as jack
- (5) Anti-tilt self-locking nut

*AISI-304 stainless steel weigh modules designed for silos, tanks, mixing machines, hoppers subject to vibrations because of parts in motion. For a correct installation it is strongly recommended to utilize only the accessory without load cell. To finish the installation (weldings, etc..) by means of a copper wire, connect the upper supporting plate with the lower supporting plate, then connect all the lower plates to the earthing system; then proceed to the load cell installation taking off the bolts (3). Loosen the nuts (4), verify that the bolts (2) do not touch the sides of hole of the upper plate, turn the nuts (5) without cause a weight increase, then fix the load cells by using the bolts.*

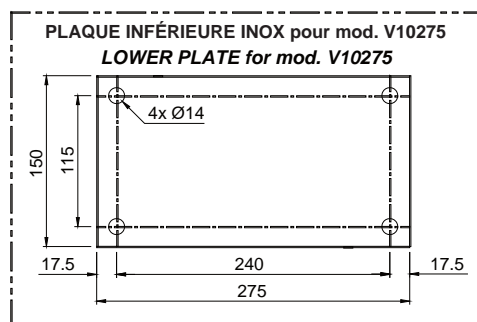
**Lower Plate must lay on supporting surfaces not deformable. The use of weigh modules is recommended to simplify the installation of cells and especially to achieve optimal accuracy and reliability. To ensure the stability of the structure, the designer must consider further contrivances according to the following conditions: Knocks and vibrations; Seismic conditions; Hardness of support structure; Wind effect.**



V10000



Weight :  
V10000 = 6 kg  
V10275 = 7 kg



CORRECT POSITIONNEMENT DES ACCESSOIRES POUR 3-4 APPUIS  
ORIENTATION OF WEIGH MODULES FOR 3-4 POINT SUPPORTS

