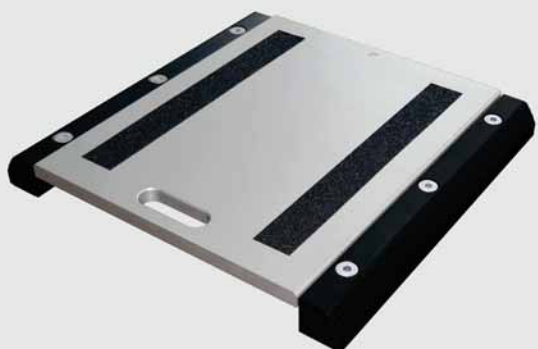




CARACTÉRISTIQUES PRINCIPALES

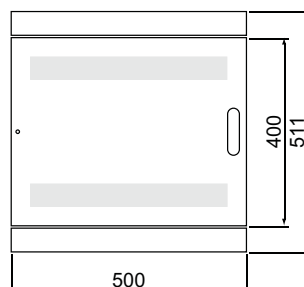


- > Structure en aluminium.
- > Poids: 18 kg.
- > Hauteur: 58 mm.
- > Dimensions totales: 500x511 mm.
- > Finition anodisés de couleur argent et les pieds noirs.
- > Capteur de chargement type G35 OIML C3, en acier inoxydable, protection IP68.
- > Gomme antidérapante dans la partie inférieure du pèse roue.
- > Disponible en version Métrologie légal.

CARACTÉRISTIQUES EN VERSION MÉTROLOGIE LÉGAL

- > L'indication du poids est utilisable dans des transactions commerciales. Les divisions CE-M se réfèrent au poids individuel par plateforme.
- > Le poids total du véhicule est utilisable pour les transactions commerciales selon l'application du client.
- > Quant le nombre de plateformes est égal au nombre des roues du véhicule, le résultat de la pesée est homologuée, parce que le poids du véhicules est pris en une seule fois.
- > Système pèse essieux uniquement valables pour usage interne.
- > La division CE-M avec laquelle le poids total du véhicule est indiqué dans les systèmes pèse roues (4 plateformes) est légale aux divisions des plateformes individuelles.

DIMENSIONS



GI511ANST4R

Version 01

Version 02



	Version 01	Version 02
Fonctions	- Pesage des roues - Pesage des essieux - Entrée/Sortie (sans mémoire) - Calcul du centre de gravité	- Pesage statique des essieux - Pesage dynamique des essieux
Max. canaux de lecture Max. plateformes	- 4	- 1
Visualisation	- 4 (jusqu'à 8, 2 par canaux) - Canaux individuels - Combinaison des canaux - Poids total	- 2 (ecualizadas) - Essieu individuel - Poids total
Impression	- Entête - Canaux individuels - Combinaison des canaux - Poids total - Différence Entrée/Sortie - Centre de gravité	- Entête - Code identification - Poids par essieu - Poids total - Vitesse moyenne approché - Date et héré
Archives		- Renversé au PC des données
Homologation	- Poids plateforme individuelle - Poids total (n° de plateformes légal au n° de roues)	

Version 01.

> Apte comme pèse roues, pèse essieux statique ou pour peser des objets avec plusieurs points d'appui. Spécialement indiqué pour le pesage et le calcul du centre de gravité véhicules, camions, avions, containers, etc. Visualisation simultanée du poids de chaque plate-forme reliée et de la somme. Homologation CE-M (OIML R-76/EN 45501). A condition que le nombre de roues est égal au nombre de plates-formes. Maximum 8 unités.

Version 02.

> Programme pour des applications avancées de pesage et totalisation des axes pour le contrôle du poids des véhicules, ou pour le pesage d'entrée/sortie, apte seulement pour utilisation interne.

Référence	OPTIONNEL	Description
GI511-320		Chargeur pour allume cigare-voiture
GI311-321		Décharge des pesées vers un PC
GI311-322		Décharge des pesées avec la connexion USB

RÉFÉRENCES

	Référence	Max portée (kg)	Précision (kg)	Précision CE-M (kg)
VERSION POUR UTILISATION INTERNE	PMR1.5	1500	0,2	-
	PMR3	3000	0,5	-
	PMR6	6000	1	-
	PMR10	10000	2	-
	PMR15	15000	2	-
VERSION POUR MÉTROLOGIE LÉGALE CE-M	PMR1.5M ^M	1500	-	0,5
	PMR3M ^M	3000	-	1
	PMR6M ^M	6000	-	2
	PMR10M ^M	10000	-	5

ACCESSOIRES

Référence	Description
GI511ANST4R 01	Indicateur GI511ANST4R avec valise de transport. Version 01
GI511ANST4R 02	Indicateur GI511ANST4R avec valise de transport. Version 02
PMRME	Cadre de fosse pour empotrer.