



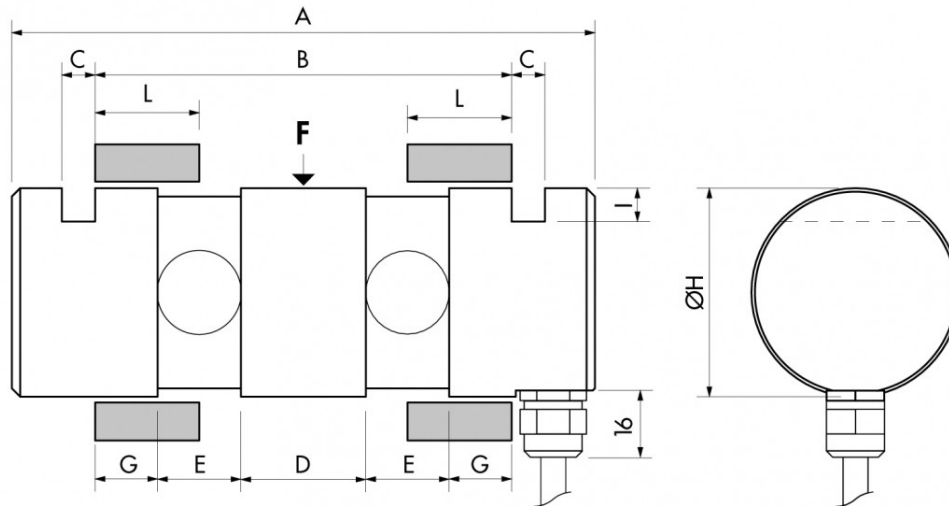
Axes dynamométriques destinés aux applications de mesures d'efforts ou de protection de surcharges

Fabriqué en acier inoxydable, avec une excellente résistance aux chocs et à la surcharge

Autres dimensions ou axe avec deux directions de mesure sur demande

CARACTERISTIQUES TECHNIQUES : PRN-PRX

Charge Nominale (CN) :	PRN de 500 à 4.000kg; PRX de 5.000 à 100.000kg
Erreur combinée :	< ±0.1% de CN
Répétabilité :	< ±0.02% de CN
Fluage (20 minutes) :	< ±0.03% de CN
Surcharge admissible :	150% de CN
Surcharge avant rupture :	300% de CN
Tension d'alimentation :	5 à 15 Vdc/ac
Résistance d'entrée :	350 ± 20 ohms
Résistance de sortie :	350 ± 5 ohms
Résistance d'isolement :	> 5000 mégohms
Signal de sortie :	1 ± 0,1% mV/V
Signal à zéro :	< ±2% du signal de sortie
Température d'utilisation :	-20 à +70°C
Plage de température compensée :	-10 à +50°C
Effet de la température sur le zéro :	< ±0.005% signal/°C
Effet de la température sur le signal :	< ±0.005% signal/°C
Déflexion :	0.4 mm
Indice de Protection :	IP65
Matériau :	Acier inoxydable
Connexion :	Câble 6 conducteurs blindés; longueur 5 m



Modèle	CN (kg)	A	B	C	D	E	G	ØH	I
PRN 500	500	116	80	6	20	20	10	30	6
PRN 1000	1000	116	80	6	20	20	10	30	6
PRN 2000	2000	116	80	6	20	20	10	30	6
PRN 4000	4000	116	80	6	20	20	10	30	6
PRX 5000	5000	140	100	8	30	20	15	50	8
PRX 10000	10000	140	100	8	30	20	15	50	8
PRX 20000	20000	140	100	8	30	20	15	50	8
PRX 40000	40000	290	220	20	100	30	30	80	15
PRX 60000	60000	290	220	20	100	30	30	80	15
PRX 80000	80000	305	235	20	115	30	30	100	15
PRX 100000	100000	305	235	20	115	30	30	100	15